



**F. 01: ACCESSO AL FABBRICATO UNIFAMILIARE DALLA CONTRADA CAMPOGRANDE – TORINO DI SANGRO (CH)**



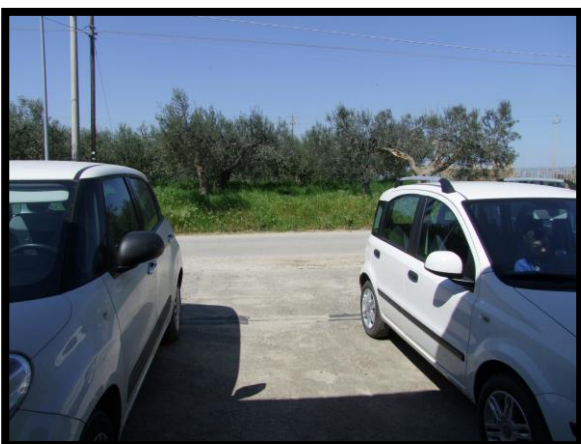
**F. 02: ACCESSO AL FABBRICATO PLURIFAMILIARE DALLA CONTRADA CAMPOGRANDE – TORINO DI SANGRO (CH)**



**F. 03: ACCESSO AL FABBRICATO UNIFAMILIARE DALLA CONTRADA CAMPOGRANDE – TORINO DI SANGRO (CH), SAN VITO CHIETINO (CH), P.LLA 4476**



**F. 04: FABBRICATO PLURIFAMILIARE UBICATO IN CONTRADA CAMPOGRANDE, N. 45 – TORINO DI SANGRO (CH), P.LLA 4070 SUB. 2 (A/2)**



**F. 05: AREA COMUNE PERTINENZIALE UBICATA AL PIANO TERRA IN CONTRADA CAMPOGRANDE, N. 45 – TORINO DI SANGRO (CH), P.LLA 4070**



**F. 06: PORTICO D'INGRESSO UBICATO AL PIANO TERRA IN CONTRADA CAMPOGRANDE, N. 45 – TORINO DI SANGRO (CH), P.LLA 4070 SUB. 2 (A/2)**



**F. 07: BALCONE DELL'ABITAZIONE UBICATO AL PIANO TERRA IN CONTRADA CAMPOGRANDE, N. 45 – TORINO DI SANGRO (CH), P.LLA 4070 SB. 2 (A/2)**



**F. 08: INTERNO DELL'ABITAZIONE UBICATA AL PIANO TERRA IN CONTRADA CAMPOGRANDE, N. 45 – TORINO DI SANGRO (CH), P.LLA 4070 SUB. 2 (A/2)**



**F. 09: INTERNO DELL'ABITAZIONE UBICATA AL PIANO TERRA IN CONTRADA CAMPOGRANDE, N. 45 – TORINO DI SANGRO (CH), P.LLA 4070 SUB. 2 (A/2)**



**F. 10: INTERNO DELL'ABITAZIONE UBICATA AL PIANO TERRA IN CONTRADA CAMPOGRANDE, N. 45 – TORINO DI SANGRO (CH), P.LLA 4070 SUB. 2 (A/2)**



**F. 11: INTERNO DELL'ABITAZIONE UBICATA AL PIANO TERRA IN CONTRADA CAMPOGRANDE, N. 45 – TORINO DI SANGRO (CH), P.LLA 4070 SUB. 2 (A/2)**



**F. 12: INTERNO DELL'ABITAZIONE UBICATA AL PIANO TERRA IN CONTRADA CAMPOGRANDE, N. 45 – TORINO DI SANGRO (CH), P.LLA 4070 SUB. 2 (A/2)**



**F. 13: INTERNO DELL'ABITAZIONE UBICATA AL PIANO TERRA IN CONTRADA CAMPOGRANDE, N. 45 – TORINO DI SANGRO (CH), P.LLA 4070 SUB. 2 (A/2)**



**F. 14: INTERNO DELL'ABITAZIONE UBICATA AL PIANO TERRA IN CONTRADA CAMPOGRANDE, N. 45 – TORINO DI SANGRO (CH), P.LLA 4070 SUB. 2 (A/2)**



**F. 15: INTERNO DELL'ABITAZIONE UBICATA AL PIANO TERRA IN CONTRADA CAMPOGRANDE, N. 45 – TORINO DI SANGRO (CH), P.LLA 4070 SUB. 2 (A/2)**



**F. 16: INTERNO DELL'ABITAZIONE UBICATA AL PIANO TERRA IN CONTRADA CAMPOGRANDE, N. 45 – TORINO DI SANGRO (CH), P.LLA 4070 SUB. 2 (A/2)**



**F. 17: INTERNO DELL'ABITAZIONE UBICATA AL PIANO TERRA IN CONTRADA CAMPOGRANDE, N. 45 – TORINO DI SANGRO (CH), P.LLA 4070 SUB. 2 (A/2)**



**F. 18: INTERNO DELL'ABITAZIONE UBICATA AL PIANO TERRA IN CONTRADA CAMPOGRANDE, N. 45 – TORINO DI SANGRO (CH), P.LLA 4070 SUB. 2 (A/2)**



**F. 19: BALCONE DELL'ABITAZIONE UBICATA AL PIANO TERRA IN CONTRADA CAMPOGRANDE, N. 45 – TORINO DI SANGRO (CH), P.LLA 4070 SUB. 2 (A/2)**



**F. 20: BALCONE DELL'ABITAZIONE UBICATA AL PIANO TERRA IN CONTRADA CAMPOGRANDE, N. 45 – TORINO DI SANGRO (CH), P.LLA 4070 SUB. 2 (A/2)**



**F. 21: VISTA DALL'ABITAZIONE UBICATA AL PIANO TERRA IN CONTRADA CAMPOGRANDE, N. 45 – TORINO DI SANGRO (CH), P.LLA 4070 SUB. 2 (A/2)**



**F. 22: VISTA DALL'APPARTAMENTO UBICATO AL PIANO TERRA IN CONTRADA CAMPOGRANDE, N. 45 – TORINO DI SANGRO (CH), P.LLA 4070 SUB. 2 (A/2)**



**F. 23: VISTA DALL'ABITAZIONE UBICATA AL PIANO TERRA IN CONTRADA CAMPOGRANDE, N. 45 – TORINO DI SANGRO (CH), P.LLA 4070 SUB. 2 (A/2)**



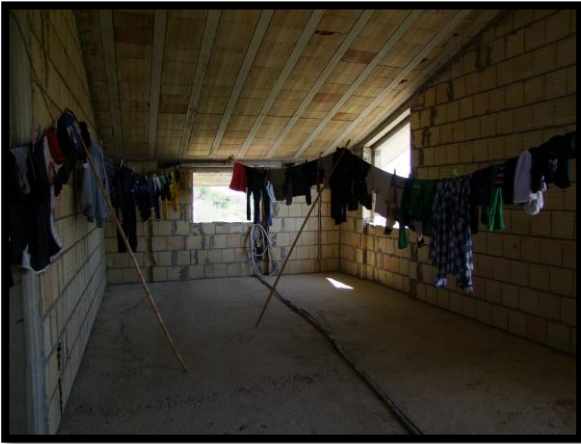
**F. 24: ACCESSO ALLA SOFFITTA UBICATA AL PIANO 1° SOTTOTETTO IN CONTRADA CAMPOGRANDE, N. 45, TORINO DI SANGRO (CH), P.LLA 4070 SUB. 2 (A/2)**



**F. 25: ACCESSO ALLA SOFFITTA UBICATA AL PIANO 1° SOTTOTETTO IN CONTRADA CAMPOGRANDE, N. 45, N. 45 – TORINO DI SANGRO (CH), P.LLA 4070 SUB. 2 (A/2)**



**F. 26: INTERNO DELLA SOFFITTA UBICATA AL PIANO 1° SOTTOTETTO IN CONTRADA CAMPOGRANDE, N. 45 TORINO DI SANGRO (CH), P.LLA 4070 SUB. 2 (A/2)**



**F. 27: INTERNO DELLA SOFFITTA UBICATA AL PIANO 1° SOTTOTETTO IN CONTRADA CAMPOGRANDE, N. 45, N. 45 – TORINO DI SANGRO (CH), P.LLA 4070 SUB. 2 (A/2)**



**F. 28: BALCONE DELLA SOFFITTA UBICATA AL PIANO 1° SOTTOTETTO IN CONTRADA CAMPOGRANDE, N. 45 TORINO DI SANGRO (CH), P.LLA 4070 SUB. 2 (A/2)**



**F. 29: BALCONE DELLA SOFFITTA UBICATA AL PIANO 1° SOTTOTETTO IN CONTRADA CAMPOGRANDE, N. 45, N. 45 – TORINO DI SANGRO (CH), P.LLA 4070 SUB. 2 (A/2)**



**F. 30: VISTA DALLA SOFFITTA UBICATA AL PIANO 1° SOTTOTETTO IN CONTRADA CAMPOGRANDE, N. 45 TORINO DI SANGRO (CH), P.LLA 4070 SUB. 2 (A/2)**



**F. 31: INTERNO DELLA SOFFITTA UBICATA AL PIANO 1° SOTTOTETTO IN CONTRADA CAMPOGRANDE, N. 45, N. 45 – TORINO DI SANGRO (CH), P.LLA 4070 SUB. 2 (A/2)**



**F. 32: INTERNO DELLA SOFFITTA UBICATA AL PIANO 1° SOTTOTETTO IN CONTRADA CAMPOGRANDE, N. 45 TORINO DI SANGRO (CH), P.LLA 4070 SUB. 2 (A/2)**



**F. 33: INTERNO DELLA SOFFITTA UBICATA AL PIANO 1° SOTTOTETTO IN CONTRADA CAMPOGRANDE, N. 45, N. 45 – TORINO DI SANGRO (CH), P.LLA 4070 SUB. 2 (A/2)**



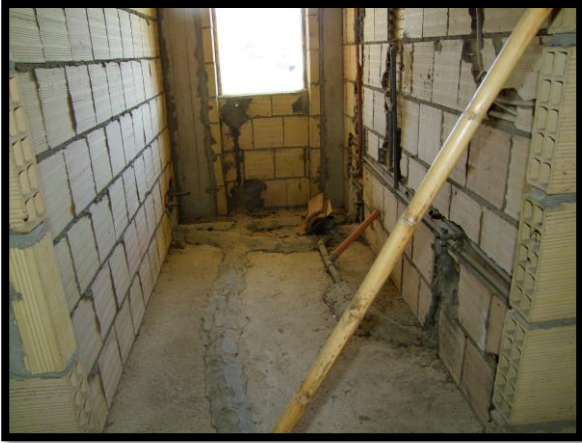
**F. 34: INTERNO DELLA SOFFITTA UBICATA AL PIANO 1° SOTTOTETTO IN CONTRADA CAMPOGRANDE, N. 45 TORINO DI SANGRO (CH), P.LLA 4070 SUB. 2 (A/2)**



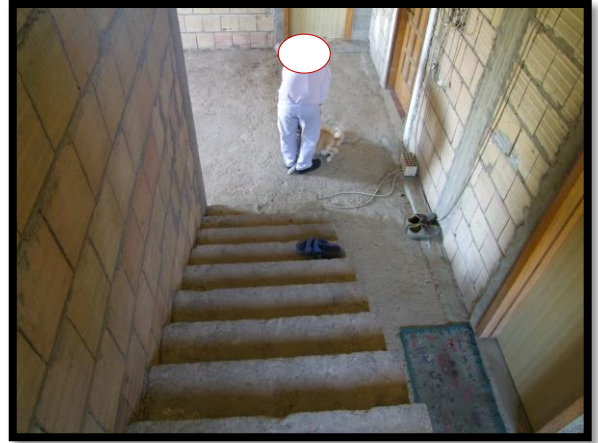
**F. 35: INTERNO DELLA SOFFITTA UBICATA AL PIANO 1° SOTTOTETTO IN CONTRADA CAMPOGRANDE, N. 45, N. 45 – TORINO DI SANGRO (CH), P.LLA 4070 SUB. 2 (A/2)**



**F. 36: INTERNO DELLA SOFFITTA UBICATA AL PIANO 1° SOTTOTETTO IN CONTRADA CAMPOGRANDE, N. 45 TORINO DI SANGRO (CH), P.LLA 4070 SUB. 2 (A/2)**



**F. 37: INTERNO DELLA SOFFITTA UBICATA AL PIANO 1° SOTTOTETTO IN CONTRADA CAMPOGRANDE, N. 45, TORINO DI SANGRO (CH), P.LLA 4070 SUB. 2 (A/2)**



**F. 38: ACCESSO ALLA LEGNAIA UBICATA AL PIANO 1° SOTTOSTRADA IN CONTRADA CAMPOGRANDE, N. 45, TORINO DI SANGRO (CH), P.LLA 4070 SUB. 2 (A/2)**



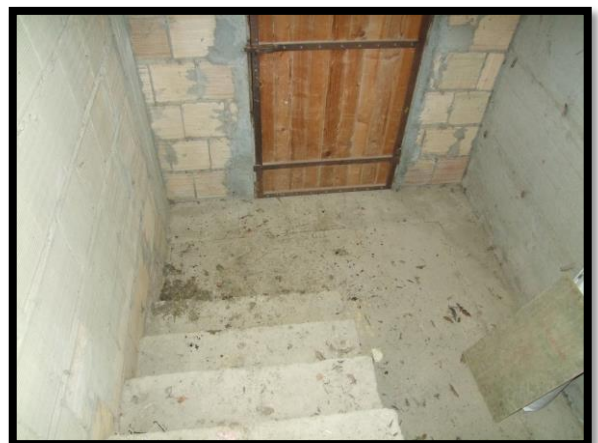
**F. 39: ACCESSO ALLA LEGNAIA UBICATA AL PIANO 1° SOTTOSTRADA IN CONTRADA CAMPOGRANDE, N. 45, TORINO DI SANGRO (CH), P.LLA 4070 SUB. 2 (A/2)**



**F. 40: INGRESSO DELLA LEGNAIA UBICATA AL PIANO 1° SOTTOSTRADA IN CONTRADA CAMPOGRANDE, N. 45, TORINO DI SANGRO (CH), P.LLA 4070 SUB. 2 (A/2)**



**F. 41: INTERNO DELLA LEGNAIA UBICATA AL PIANO 1° SOTTOSTRADA IN CONTRADA CAMPOGRANDE, N. 45, TORINO DI SANGRO (CH), P.LLA 4070 SUB. 2 (A/2)**



**F. 42: ACCESSO ALLA CANTINA UBICATA AL PIANO 2° SOTTOSTRADA IN CONTRADA CAMPOGRANDE, N. 45, TORINO DI SANGRO (CH), P.LLA 4070 SUB. 2 (A/2)**



**F. 43: INTERNO DELLA CANTINA UBICATA AL PIANO 2° SOTTOSTRADA IN CONTRADA CAMPOGRANDE, N. 45, TORINO DI SANGRO (CH), P.LLA 4070 SUB. 2 (A/2)**



**F. 44: INTERNO DELLA CANTINA UBICATA AL PIANO 2° SOTTOSTRADA IN CONTRADA CAMPOGRANDE, N. 45, TORINO DI SANGRO (CH), P.LLA 4070 SUB. 2 (A/2)**



**F. 45: INTERNO DELLA CANTINA UBICATA AL PIANO 2° SOTTOSTRADA IN CONTRADA CAMPOGRANDE, N. 45, TORINO DI SANGRO (CH), P.LLA 4070 SUB. 2 (A/2)**



**F. 46: INTERNO DELLA CANTINA UBICATA AL PIANO 2° SOTTOSTRADA IN CONTRADA CAMPOGRANDE, N. 45, TORINO DI SANGRO (CH), P.LLA 4070 SUB. 2 (A/2)**



**F. 47: INTERNO DELLA CANTINA UBICATA AL PIANO 2° SOTTOSTRADA IN CONTRADA CAMPOGRANDE, N. 45, TORINO DI SANGRO (CH), P.LLA 4070 SUB. 2 (A/2)**