



F. 01: ACCESSO AL FABBRICATO BIFAMILIARE DALLA CONTRADA SINAGLIA – PAGLIETA (CH)



F. 02: ACCESSO AL FABBRICATO BIFAMILIARE DALLA CONTRADA SINAGLIA – PAGLIETA (CH)



F. 03: ACCESSO AL FABBRICATO BIFAMILIARE DALLA CONTRADA SINAGLIA – PAGLIETA (CH)



F. 04: ACCESSO AL FABBRICATO BIFAMILIARE DALLA CONTRADA SINAGLIA – PAGLIETA (CH)



F. 05: FABBRICATO BIFAMILIARE UBICATO IN CONTRADA SINAGLIA, N. 90 – PAGLIETA (CH), P.LLE 407 SUB. 2 (A/3), SUB. 3 (A/3) E P.LLA 50 AL N.C.T.



F. 06: FABBRICATO BIFAMILIARE UBICATO IN CONTRADA SINAGLIA, N. 90 – PAGLIETA (CH), P.LLE 407 SUB. 2 (A/3), SUB. 3 (A/3) E P.LLA 50 AL N.C.T.



F. 07: FABBRICATO BIFAMILIARE UBICATO IN CONTRADA SINAGLIA, N. 90 – PAGLIETA (CH), P.LLE 407 SUB. 2 (A/3), SUB. 3 (A/3) E P.LLA 50 AL N.C.T.



F. 08: FABBRICATO BIFAMILIARE UBICATO IN CONTRADA SINAGLIA, N. 90 – PAGLIETA (CH), P.LLE 407 SUB. 2 (A/3), SUB. 3 (A/3) E P.LLA 50 AL N.C.T. (CORTE COMUNE P.LLA 407 SUB. 1 B.C.N.C.)



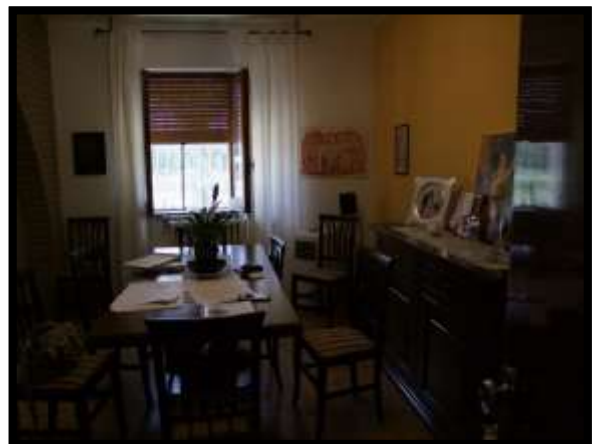
F. 09: INGRESSO DELL'APPARTAMENTO UBICATO AL PIANO TERRA IN CONTRADA SINAGLIA, N. 90 – PAGLIETA (CH), P.LLA 407 SUB. 2 (A/3)



F. 10: INGRESSO DELL'APPARTAMENTO UBICATO AL PIANO TERRA IN CONTRADA SINAGLIA, N. 90 – PAGLIETA (CH), SUB. 2 (A/3)



F. 11: INTERNO DELL'APPARTAMENTO UBICATO AL PIANO TERRA IN CONTRADA SINAGLIA, N. 90 – PAGLIETA (CH), P.LLA 407 SUB. 2 (A/3)



F. 12: INTERNO DELL'APPARTAMENTO UBICATO AL PIANO TERRA IN CONTRADA SINAGLIA, N. 90 – PAGLIETA (CH), SUB. 2 (A/3)



F. 13: INTERNO DELL'APPARTAMENTO UBICATO AL PIANO TERRA IN CONTRADA SINAGLIA, N. 90 – PAGLIETA (CH), P.LLA 407 SUB. 2 (A/3)



F. 14: INTERNO DELL'APPARTAMENTO UBICATO AL PIANO TERRA IN CONTRADA SINAGLIA, N. 90 – PAGLIETA (CH), SUB. 2 (A/3)



F. 15: INTERNO DELL'APPARTAMENTO UBICATO AL PIANO TERRA IN CONTRADA SINAGLIA, N. 90 – PAGLIETA (CH), P.LLA 407 SUB. 2 (A/3)



F. 16: INTERNO DELL'APPARTAMENTO UBICATO AL PIANO TERRA IN CONTRADA SINAGLIA, N. 90 – PAGLIETA (CH), SUB. 2 (A/3)



F. 17: INTERNO DELL'APPARTAMENTO UBICATO AL PIANO TERRA IN CONTRADA SINAGLIA, N. 90 – PAGLIETA (CH), P.LLA 407 SUB. 2 (A/3)



F. 18: CORTE COMUNE DEL FABBRICATO BIFAMILIARE UBICATO AL PIANO TERRA IN CONTRADA SINAGLIA, N. 90, PAGLIETA (CH), P.LLA 407 SUB. 1 (B.C.N.C.)



F. 19: PORTICO DELL'APPARTAMENTO UBICATO AL PIANO TERRA IN CONTRADA SINAGLIA, N. 90 – PAGLIETA (CH), P.LLA 407 SUB. 2 (A/3)



F. 20: INGRESSO DELLA CANTINA UBICATA AL PIANO TERRA IN CONTRADA SINAGLIA, N. 90 – PAGLIETA (CH), P.LLA 407 SUB. 2 (A/3)



F. 21: INTERNO DELLA CANTINA UBICATA AL PIANO TERRA IN CONTRADA SINAGLIA, N. 90 – PAGLIETA (CH), P.LLA 407 SUB. 2 (A/3)



F. 22: INGRESSO DELLA CANTINA UBICATA AL PIANO TERRA IN CONTRADA SINAGLIA, N. 90 – PAGLIETA (CH), P.LLA 407 SUB. 3 (A/3)



F. 23: INTERNO DELLA CANTINA UBICATA AL PIANO TERRA IN CONTRADA SINAGLIA, N. 90 – PAGLIETA (CH), P.LLA 407 SUB. 3 (A/3)



F. 24: VISTA DALLA CANTINA UBICATA AL PIANO TERRA IN CONTRADA SINAGLIA, N. 90 – PAGLIETA (CH), P.LLA 407 SUB. 3 (A/3)



F. 25: ACCESSO ALL'APPARTAMENTO UBICATO AL PIANO 1° IN CONTRADA SINAGLIA, N. 90 – PAGLIETA (CH), P.LLA 407 SUB. 1 (B.C.N.C.)



F. 26: INTERNO DELL'APPARTAMENTO UBICATO AL PIANO 1° IN CONTRADA SINAGLIA, N. 90 – PAGLIETA (CH), P.LLA 407 SUB. 3 (A/3)



F. 27: INTERNO DELL'APPARTAMENTO UBICATO AL PIANO 1° IN CONTRADA SINAGLIA, N. 90 – PAGLIETA (CH), P.LLA 407 SUB. 3 (A/3)



F. 28: BALCONE DELL'APPARTAMENTO UBICATO AL PIANO 1° IN CONTRADA SINAGLIA, N. 90 – PAGLIETA (CH), P.LLA 407 SUB. 3 (A/3)



F. 29: VISTA DALL'APPARTAMENTO UBICATO AL PIANO 1° IN CONTRADA SINAGLIA, N. 90 – PAGLIETA (CH), P.LLA 407 SUB. 3 (A/3)



F. 30: VISTA DALL'APPARTAMENTO UBICATO AL PIANO 1° IN CONTRADA SINAGLIA, N. 90 – PAGLIETA (CH), P.LLA 407 SUB. 3 (A/3)



F. 31: INTERNO DELL'APPARTAMENTO UBICATO AL PIANO 1° IN CONTRADA SINAGLIA, N. 90 – PAGLIETA (CH), P.LLA 407 SUB. 3 (A/3)



F. 32: INTERNO DELL'APPARTAMENTO UBICATO AL PIANO 1° IN CONTRADA SINAGLIA, N. 90 – PAGLIETA (CH), P.LLA 407 SUB. 3 (A/3)



F. 33: INTERNO DELL'APPARTAMENTO UBICATO AL PIANO 1° IN CONTRADA SINAGLIA, N. 90 – PAGLIETA (CH), P.LLA 407 SUB. 3 (A/3)



F. 34: INTERNO DELL'APPARTAMENTO UBICATO AL PIANO 1° IN CONTRADA SINAGLIA, N. 90 – PAGLIETA (CH), P.LLA 407 SUB. 3 (A/3)



F. 35: BALCONE DELL'APPARTAMENTO UBICATO AL PIANO 1° IN CONTRADA SINAGLIA, N. 90 – PAGLIETA (CH), P.LLA 407 SUB. 3 (A/3)



F. 36: INTERNO DELL'APPARTAMENTO UBICATO AL PIANO 1° IN CONTRADA SINAGLIA, N. 90 – PAGLIETA (CH), P.LLA 407 SUB. 3 (A/3)



F. 37: BALCONE DELL'APPARTAMENTO UBICATO AL PIANO 1° IN CONTRADA SINAGLIA, N. 90 – PAGLIETA (CH), P.LLA 407 SUB. 3 (A/3)



F. 38: INTERNO DELL'APPARTAMENTO UBICATO AL PIANO 1° IN CONTRADA SINAGLIA, N. 90 – PAGLIETA (CH), P.LLA 407 SUB. 3 (A/3)



F. 39: TERRENO DI PERTINENZA DEL FABBRICATO BIFAMILIARE UBICATO AL PIANO TERRA IN CONTRADA SINAGLIA, N. 90 – PAGLIETA (CH), P.LLA 50 (N.C.T.)



F. 40: TERRENO DI PERTINENZA DEL FABBRICATO BIFAMILIARE UBICATO AL PIANO TERRA IN CONTRADA SINAGLIA, N. 90 – PAGLIETA (CH), P.LLA 50 (N.C.T.)